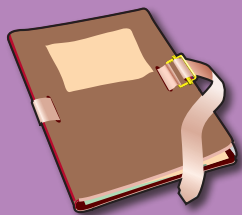


Où s'adresser ?



Le dossier de demande d'APA est disponible à l'accueil du Conseil général et de ses circonscriptions d'action sociale, au Centre Communal d'Action Sociale (CCAS ou CIAS) ou à défaut à la Mairie du domicile de secours (résidence habituelle d'au moins 3 mois dans cette commune), et des établissements d'hébergement pour personnes âgées.

Où l'envoyer ?



Au Président du Conseil général d'Eure-et-Loir
Service de l'aide sociale
1 Place Châtelet
28026 CHARTRES cedex



Le Conseil général et vous

Composé de 29 conseillers généraux élus pour 6 ans, avec un budget de 444 M€ et plus de 2000 agents, le Conseil général agit tous les jours au service des 421 114 Euréliens.

SOLIDARITÉ



- familles (femmes enceintes, petite enfance...)
- personnes âgées et handicapées
- protection de l'enfance en danger
- personnes en difficulté, insertion

ROUTES, TRANSPORTS



- + de 7600 km de routes départementales
- Transbeauce
- transports scolaires

ÉDUCATION



- collèges (restaurants scolaires, équipement des classes, entretien et rénovation des bâtiments)
- actions pour la réussite scolaire
- centre universitaire de Chartres et IUFM

ENVIRONNEMENT, AGRICULTURE



- développement durable, eau, déchets, cadre de vie
- aménagement foncier (ex-remembrement)
- énergies renouvelables (éolien, solaire, biocarburants, biomasse)

AIDES AUX COMMUNES



- financement de travaux et d'équipements
- soutien technique

EMPLOI, ÉCONOMIE, LOGEMENT



- accueil des entreprises
- aide à la construction de logements
- développement de secteurs porteurs d'emploi

ASSOCIATIONS, SPORTS, CULTURE



- aide aux clubs sportifs
- subventions aux associations
- soutien aux bibliothèques
- spectacles, festivals...

* Budget primitif 2010

Conseil général d'Eure-et-Loir - Direction de la communication - LL - Crédits photos : Arnaud Lombard - Illustrations : Agence Idé - Imprimerie SETAEL - 02/2010



Ca crée des liens d'être euréliens

Conseil général d'Eure-et-Loir
1, place Châtelet - 28026 CHARTRES cedex
Tél. : 02 37 20 10 10 - www.eurelien.fr

Seniors

L'allocation personnalisée d'autonomie (APA)



Ca crée des liens d'être euréliens

L'APA (Allocation personnalisée d'autonomie) est une aide proposée par le Conseil général d'Eure-et-Loir aux personnes âgées de plus de 60 ans dépendantes qui doivent faire face à des dépenses directement liées à leur perte d'autonomie.

Pour qui ?

- Condition d'âge :

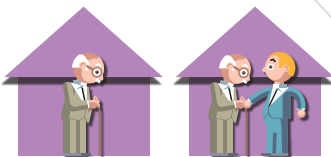
Vous êtes âgé(e) d'au moins 60 ans.



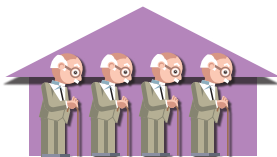
- Condition de résidence

Vous résidez de manière stable et régulière en France, que ce soit :

- à votre domicile, dans votre famille ou dans un autre foyer



- ou dans un établissement (maison de retraite, unité de soins de longue durée...)



- Condition de dépendance :

Vous êtes en situation de perte d'autonomie.

La perte d'autonomie, c'est quoi ?

La perte d'autonomie, c'est lorsque vous rencontrez des difficultés pour accomplir les actes de la vie quotidienne, par exemple : faire votre toilette, vous habiller, vous déplacer, etc.

Comment est-elle évaluée ?

L'état de dépendance est évalué selon une grille nationale permettant de classer les prétendants à l'allocation en six groupes. Les quatre premiers groupes (GIR 1 à 4), c'est-à-dire les plus dépendants, ouvrent droit à l'APA.

L'APA à domicile, mode d'emploi

Après avoir reçu votre dossier APA, que vous aurez adressé au Président du Conseil général d'Eure-et-Loir, une équipe médico-sociale se rendra à votre domicile. Elle évaluera le niveau de perte d'autonomie et élaborera avec vous, votre famille et votre médecin traitant, un plan d'aide.

L'APA vous aide à financer tout ou partie :

- des frais de personnel pour une aide à la personne et une aide au ménage. Généralement cela se traduit par l'intervention au domicile d'une auxiliaire de vie.
- des dépenses techniques (portage de repas, télé-alarme) et de fournitures (changes, alèses...).
- des frais pour de l'accueil temporaire ou l'accueil de jour

Auxiliaire de vie



Portage de repas



Télé-alarme



L'APA en établissement, mode d'emploi

L'évaluation est effectuée par l'équipe soignante de l'établissement où vous résidez. Elle est transmise avec le dossier APA au Président du Conseil général d'Eure-et-Loir.

Le montant de l'APA permet de couvrir en partie les frais du tarif dépendance de l'établissement.

BON A SAVOIR :

Il existe deux tarifs lorsque vous intégrez un établissement. Vous devez vous acquitter d'un :

- tarif hébergement
- tarif dépendance



Comment est attribuée l'APA ?

La décision d'attribution est prise par le Président du Conseil général d'Eure-et-Loir, après avis de la commission APA. Vos droits peuvent être révisés à tout moment en cas de changement de situation. Le montant de l'APA est calculé en fonction de vos ressources et de votre degré de dépendance.

BON A SAVOIR :

L'APA n'est pas récupérable par le Conseil général qui n'exercera aucun recours sur votre succession ni sur les donations faites lors de votre vivant.



Seniors info-services



02 37 23 60 28



www.eurelien.fr/seniors